

Installationsanleitung

Anbringung mit "Shutter-Lok" Schlagdübeln



RAUGROUP
Wartungsfreie Zierfensterläden

Zur Montage auf Fassadenflächen aus Putz, Holz, Klinker und ähnlichen tragfähigen Untergründen.

Benötigtes Werkzeug: Bohrmaschine, 6 mm Bohrer, Hammer, Wasserwaage, Schlagdübel (mitgeliefert). Es wird empfohlen, die Montage mit zwei Personen vorzunehmen.

Schritt 1 Vorbohren der Läden

Entnehmen Sie die Läden aus der Verpackung und legen sie auf eine feste ebene Unterlage. Bohren Sie an den 4 äußeren Ecken (bei Läden > 130 cm Höhe auch an den Mittelstegen) je ein Loch mit 6-7 mm Durchmesser. Hierfür empfiehlt sich die Verwendung eines Holzbohrers. Die Läden sind jetzt bereit für die Montage an der Fassade.

Schritt 2 Festlegen der Montageposition

Halten Sie den zu montierenden Laden mit Hilfe einer Wasserwaage an der gewünschten Montageposition an. Wir empfehlen einen Abstand zur Fensterlaibung von einheitlich 5 cm. Achten Sie darauf, dass der Laden mit der Laibungsoberkante bündig ist. Sollten Ihre Läden etwas kürzer als das Fenstermaß sein, so ist dies optisch nicht bedenklich, solange die Obere Flucht bündig ist.

Haben Sie die optimale Position gefunden, so bitten Sie Ihren Helfer, den Laden in dieser Position zu halten, damit Sie nun bohren können (Schritt 3). Alternativ können Sie die Bohrlöcher auch anzeichnen und den Laden kurzzeitig wieder abnehmen.

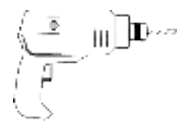
Schritt 3 Bohren der Dübellöcher

Bohren Sie nun mit einem geeigneten 6 - 6,3 mm Bohrer (für Ihr Fassadenmaterial zugelassen) die Dübellöcher durch den angehaltenen Laden hindurch bis zur gewünschten Einbohrtiefe. Bohren Sie alle 4 (bzw. 6) Löcher hintereinander, ohne den Laden abzunehmen. Ziehen Sie jeweils nach ca. der Hälfte der Bohrtiefe den Bohrer einmal komplett heraus, um Bohrstaub entweichen zu lassen.

Schritt 4 Einschlagen der Dübel

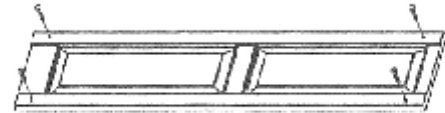
Während Ihr Helfer den Laden weiterhin fixiert, schlagen Sie mit einem Hammer vorsichtig die Schlagdübel (Shutter Loks) ein. Beginnen Sie mit der oberen Innenseite und danach der diagonal gegenüberliegenden Seite. Kleine Korrekturen sind danach noch möglich. Fixieren Sie den Laden dann endgültig durch Einschlagen der verbleibenden Dübel. Hinweis: Schlagen Sie die Dübel nicht zu fest ein, da sich die Läden sonst einwölben können.

Schritt 1

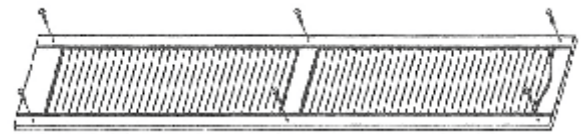


4 x
Bei Höhe
bis zu 130 cm

6 x
Bei Höhe
größer 130 cm



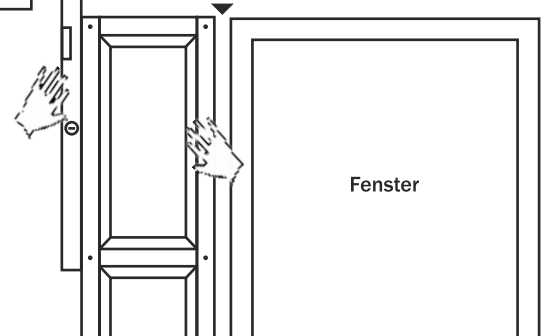
bis 130 cm



> 130 cm

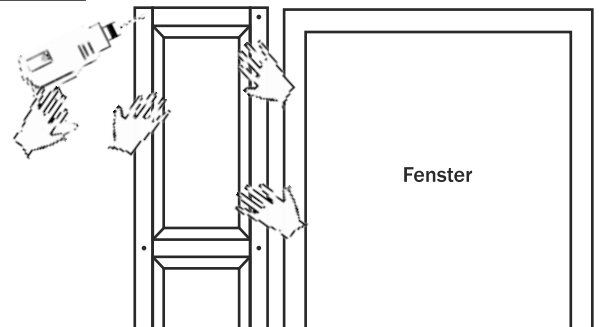
Schritt 2

Abstand zur Laibung 5 cm



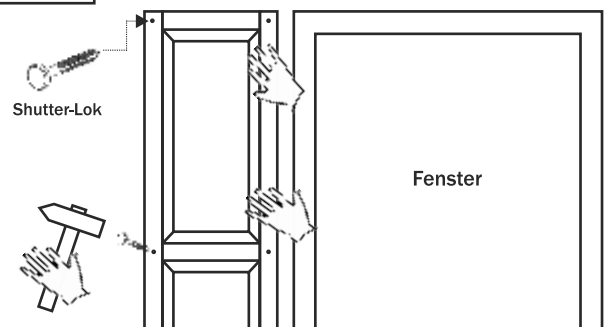
Fenster

Schritt 3



Fenster

Schritt 4



Shutter-Lok

Fenster

Installation

auf Wärmedämm-Fassaden



Bei Montage auf Wärmedämm-Fassaden kann es sein, dass die Shutter Loks nicht genügend Halt in der Putzschicht bieten.

Ist dies der Fall, so muss für eine zusätzliche Verankerung gesorgt werden.

In der Praxis haben sich Isolierdübel (z.B. die Modellserie ISOL der Firma TOX oder ähnliche) bewährt. Diese Schraubenförmigen Dübel werden zunächst in die Dämmschicht gedreht und dienen dann als Aufnahme unserer Shutter Loks.

So gehen Sie vor:

Folgen Sie der Anleitung auf der Umseite und beginnen Sie mit Schritt 1 und Schritt 2, wobei Sie die Bohrlöcher nur anzeichnen und noch nicht in die Fassade bohren.

Nun haben Sie die Position der Löcher festgelegt und können jetzt die Isodübel anbringen. Folgen Sie hierbei der Anleitung des Dübelherstellers.

Nach der Vorsteckmontage der Dübel sollte der Spalt zwischen Putz und Dübelrand mit Dichtkleber oder Acryl geschlossen werden.

Nun können Sie mit Schritt 4 fortfahren, wobei Sie die Shutter Lok Schlagdübel vorsichtig in die Isolierdübel einschlagen. Machen Sie vorher einen Versuch, ob die Aufnahmetiefe der Dübel ausreicht. Sollte dies nicht der Fall sein, so verwenden Sie entweder längere Isolierdübel oder kürzen die Shutter Loks mit einem Seitenschneider entsprechend.

Achten Sie darauf, dass die Shutter Loks nicht zu fest und zu tief eingeschlagen werden, da sonst die Läden nicht mehr arbeiten können und sich verformen können. Es wird empfohlen, mindestens 1 Millimeter Spalt zwischen Dübelkopf und Ladenoberfläche einzuhalten.

